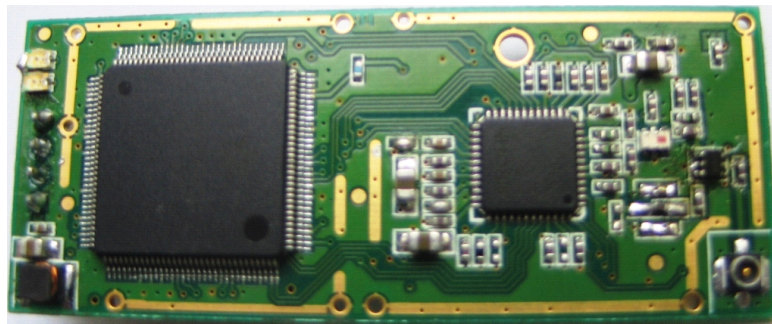


模块简介

本产品是一款符合 GB15629 系列国家无线标准，符合中国无线局域网安全标准（WAPI）和 IEEE802.11b/g/i 相关标准的无线模块。模块提供插针式 USB 接口，支持 Windows XP/Vista 和 linux 操作系统。本模块提供安全多模能力，硬件支持中国无线局域网安全标准（WAPI），同时也支持 IEEE 定义的 WEP/WPA/WPA2 安全标准，可广泛用于外置 USB 无线网卡以及各种嵌入式应用。

参考设计



模块特点

- 模块基于高性能、低成本定位，提供高性价比模块产品
- 中国标准和国际标准双兼容，同时支持 WIFI 和 WAPI
- 提供“安全多模”能力，支持 WAPI/WEP/WPA/WPA2 安全标准
- 提供物理“网络多模”能力，最多支持 4 个同时并存的工作网络，每个网络使用独立的 SSID
- 提供“设备角色多模”能力，一个模块作为 STA/AP 两种设备角色工作
- 模块硬件上内置安全算法协处理器，加解密对吞吐量无影响，并且不占用主 CPU 资源
- 模块提供 windows XP/vista/linux 驱动程序和配置管理程序

北京中电华大电子设计有限责任公司

地址：北京市朝阳区利泽中二路 2 号望京科技创业园 A 座五层六层 100102

电话：+86 (10) 64365577 -3263/3367

传真：+86 (10) 64360985

邮件：wlan@hed.com.cn

网址：www.hed.com.cn

北京中电华大电子设计有限责任公司

Copyright 2009-2010 HED All Rights Reserved.



airquick 天联

TL0902G U

安全多模USB接口无线模块

模块详细规格:

规格	插卡式 USB 接口无线模块	
遵循标准	802.11 b/g	
工作频段	2.4GHz	
接口类型	USB	
Memory 接口	I ² C	
工作电压	3.3V ± 5%	
调制技术	<ul style="list-style-type: none"> • DSSS (CCK, DQPSK, DBPSK) • OFDM (BPSK, QPSK, QAM, 64QAM) 	
传输速率	<ul style="list-style-type: none"> • 802.11b: 1, 2, 5.5 and 11Mbps • 802.11g: 6, 9, 12, 18, 24, 36, 48, 54Mbps 	
工作信道	<ul style="list-style-type: none"> • 美国/加拿大: 11 个信道 (1~11) • 多数欧洲国家: 13 个信道 (1~13) • 法国: 4 个信道 (10~13) • 日本: 802.11b 模式 14 个信道 (1~13 或 14 信道), 802.11g 模式 13 个信道(1~13) • 中国: 13 个信道 (1~13) 	
MAC 协议	<ul style="list-style-type: none"> • CSMA/CA (ACK) 	
安全类型	<ul style="list-style-type: none"> • 64-bit, 128-bit WEP 加密 • CCMP & TKIP • WPI-SMS4 • 802.1x 鉴权 • WAPI 鉴权 	
发射功率	<ul style="list-style-type: none"> • 16.5 ± 1dBm@802.11b • 15 ± 1dBm @ 802.11g 	
接收灵敏度	802.11b	
	速率	IEEE Spec (dBm)
	1M	-91
	11M	-84
	802.11g	
	速率	IEEE Spec (dBm)
	6M	-84
54M	-68	

模块详细规格:

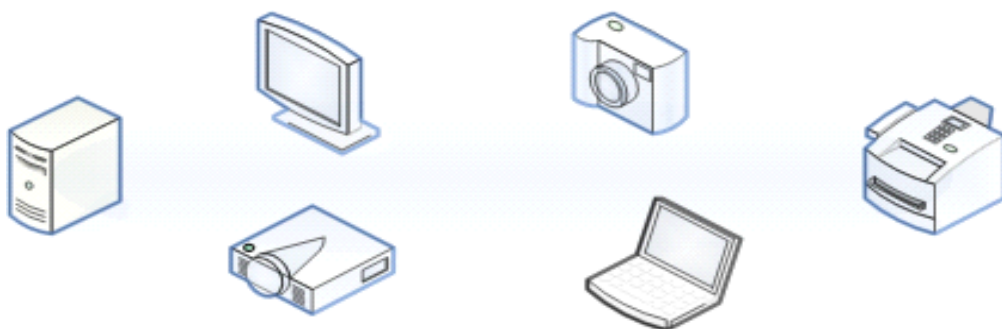
传输距离	<ul style="list-style-type: none"> ○ 室外: 300m ○ 室内: 100m
系统支持	Windows XP /Vista and Linux
模块尺寸	43×20×3mm
工作温度	0° C ~ +70° C
存储温度	-45° C ~ +85° C
EMC 证书	FCC / CE
环保认证	RoHS
功耗	365mA@3.3V

本模块可以用于如下产品:

- 固定设备内置的无线网络适配器, 如游戏机, 投影仪, 数字电视, 机顶盒等
- 各种工业用嵌入式无线产品
- 其他无线相关二次开发应用产品

本模块面向如下市场:

- 家用台式机/笔记本市场
- 简易型笔记本、移动网络设备市场
- 中小企业/SOHO 市场
- 工业应用市场等
- 政府等高安全要求市场



北京中电华大电子设计有限责任公司

地址: 北京市朝阳区利泽中二路 2号望京科技创业

园A座五层六层 100102

电话: +86 (10) 64365577 -3263/3367

传真: +86 (10) 64360985

邮件: wlan@hed.com.cn

网址: www.hed.com.cn

北京中电华大电子设计有限责任公司

Copyright 2009-2010 HED All Rights Reserved.