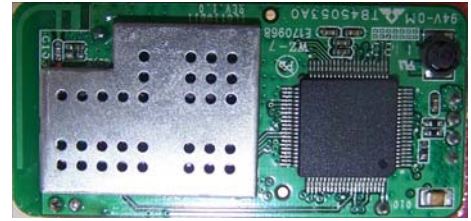


## 模块简介

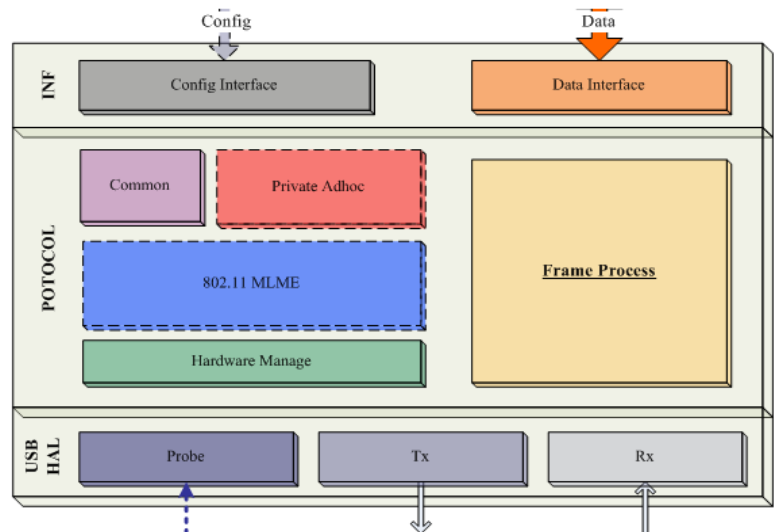
Nos-WIFI 是一款符合 IEEE802.11b/g 国际标准的无线模块，提供插针式 USB 接口，板载微带天线，支持无操作系统环境下的应用。本产品的驱动软件不依赖于任何特定的操作系统环境，全部采用 C 语言实现，将无线协议处理封装成库函数的形式，可以方便的移植到多种系统平台中，可广泛用于各种嵌入式应用。



## 模块特点

- 符合 IEEE802.11b/g 国际标准
- 支持多种网络模式
  - ◇ 加入基于 IEEE802.11 协议的 Infra 网络
  - ◇ 创建/加入基于 IEEE802.11 协议的 Adhoc 网络
  - ◇ 创建/加入基于私有协议的点-点传输网络
- 支持 WEP64/WEP128 加密模式
- 支持无操作系统环境的驱动软件
  - ◇ 全部采用标准 C 语言 (ANSI C89) 编写
  - ◇ 不依赖任何系统调用，可以轻松移植到几乎所有支持 C 编译环境的平台
  - ◇ 功能模块化，可根据需要进行裁减
  - ◇ 支持大端/小端系统，可轻松进行配置
- 提供插针式的 USB 接口，板载微带天线，便于集成到嵌入式平台

## 驱动架构



北京中电华大电子设计有限责任公司  
 地址：北京市朝阳区利泽中二路2号望京  
 科技创业园A座五层六层 100102  
 电话：+86 (10) 64365577-3263/3367  
 传真：+86 (10) 64360985  
 邮件：wlan@hed.com.cn  
 网址：www.hed.com.cn

## 驱动系统资源需求

	代码大小 <sup>(1)</sup> (KB)	RAM 需求 (KB)	
		小数据量应用	大数据量应用
最小功能配置 <sup>(2)</sup>	23.8	>24	>64
典型功能配置 <sup>(3)</sup>	37.9	>32	>64
最大功能配置 <sup>(4)</sup>	43.4	>32	>64

[1]: 基于 arm920t 内核, rvct2.0 编译器, 使用 O2 优化编译得出

[2]: 仅选择编译私有协议模块

[3]: 选择编译 802.11 协议模块和自动调速模块

[4]: 选择编译所有可选功能模块

## 物理特性

发射功率	16.5 ± 1dBm@802.11b 15 ± 1dBm @ 802.11g	
工作电压	3.3V ± 5%	
模块尺寸	46 × 22 × 4.4mm	
工作温度	0° C ~ +70° C	
存储温度	-45° C ~ +85° C	
EMC 证书	FCC / CE	
环保认证	RoHS	
接收灵敏度	802.11b	
	速率	IEEE Spec (dBm)
	1M	-89
	11M	-84
	802.11g	
	速率	IEEE Spec (dBm)
	6M	-84
54M	-68	

## 功能特性

基于 802.11 协议的网 络，产品支持功能	· 802.11b/g
	· 1、2、5.5、11、6、9、12、18、24、36、48、54Mbps 传输速率
	· 发送速率自动调节功能
	· 加入 AP 创建的开放、WEP64/128 加密的 Infra 网络
	· 创建/加入开放，WEP64/128 加密的 Adhoc 网络
	· 主动/被动扫描网络
	· TCP/IP 数据净荷
	· 用户角度，支持信道、加密方式、SSID 等参数的参数设置
基于私有协议的网 络，产品支持功能	· 仅包含两个节点的 adhoc 模式网络
	· 1、2、5.5、11、6、9、12、18、24、36、48、54Mbps 传输速率
	· 发送速率自动调节功能
	· 自动选择信道功能
	· 主动扫描网络
	· 自动创建/加入网络
	· OPEN/WEP64/WEP128 加密模式
	· 私有认证协议
	· 点对点的 RAW 格式数据传输，无需指定接收端地址
· 用户角度，支持指定/自动选择信道、固定/自动发送速率、硬件最大重传次数等参数设置	

## 应用领域

- 固定设备内置的无线网络适配器，如游戏机，投影仪，数字电视，机顶盒等
- 无线安防、视频监控
- 各种工业用嵌入式无线产品
- 其他无线相关二次开发应用产品



邮件: [wlan@hed.com.cn](mailto:wlan@hed.com.cn)

网址: [www.hed.com.cn](http://www.hed.com.cn)

北京中电华大电子设计有限责任公司

Copyright 2011-2013 HED All Rights Reserved.